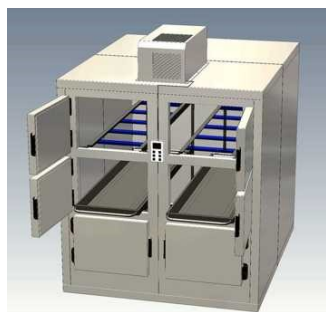


CELLA MORTUARIA 6 CORPI - 6 porte**Caratteristiche**

Campo Temperatura	+2 / +8 °C <i>disponibile anche a -10 -20 °C</i>
Capacità	6 corpi su 3 livelli
Dimensioni d'ingombro (L x P x H)	cm 191 x 226 x 265 (versione TN e BT) <i>Dimensioni esterne senza monoblocco: cm. 191 x 226 x 226</i>
Struttura ed Isolamento	Acciaio plastificato bianco int. ed est.; spessore 80 mm
Porta	N.6 porte piccole (dim. cm. 68 x 50)
Serratura con chiave	
Illuminazione	
Dotazione interna	n.6 vasche in acciaio
Controllore	Termostato elettronico digitale
Allarmi	Acustico-visivi per deviazioni di temperature e guasti
Refrigerazione	Ventilata
Sbrinamento	Automatico con evaporazione dell'acqua di condensa

Dati Tecnici

Dettagli	- Refrigerante: R452A, CFC free - Tensione di alimentazione: 220V/1/50Hz - HP 1,2; (modello -20°C: 380/3/50Hz - HP 2) - Temperatura Ambiente di utilizzo: +10/+38 °C; umidità 60% - Presa: Schuko
Conformità Direttive	2006/42/CE, 2014/30/CE, 2014/35/CE e successive modifiche e integrazioni
Imballo	Cella fornita smontata con pannelli in cellophane su pallet, motore in cartone su pallet
note	Disponibile anche nella versione a bassa temperatura (-10 / -20 °C)

Accessori

Rivestimento interno in acciaio inox

Rivestimento esterno in acciaio inox

DMLP UNIT

Modulo esterno con DMLP DIGITAL MONITOR: sistema di allarme e registrazione temperature con batteria a tampone
- Registratore di temperatura ed allarmi su SD Card estraibile, con memoria degli ultimi 5 anni e registrazione ogni minuto. La Sd è collegabile a qualsiasi Pc tramite card-reader e include il software (Capture) con cui è possibile scaricare, salvare e stampare tutti i dati sotto forma di grafico o tabella.
- Batteria a tampone che garantisce allarmi e registrazione delle temperature anche in assenza di corrente. La batteria ha una durata di circa 12 ore in caso di black-out
- Predisposizione per allarme remoto (contatto pulito) + porta RS485

DMLP PRINTER

Vasca supplementare in acciaio

Carrello idraulico H cm 30 - 165

Carrello idraulico elettrico 12V H cm 30 - 165

Coperchio in acciaio per carrello idraulico

Imballo in gabbia