

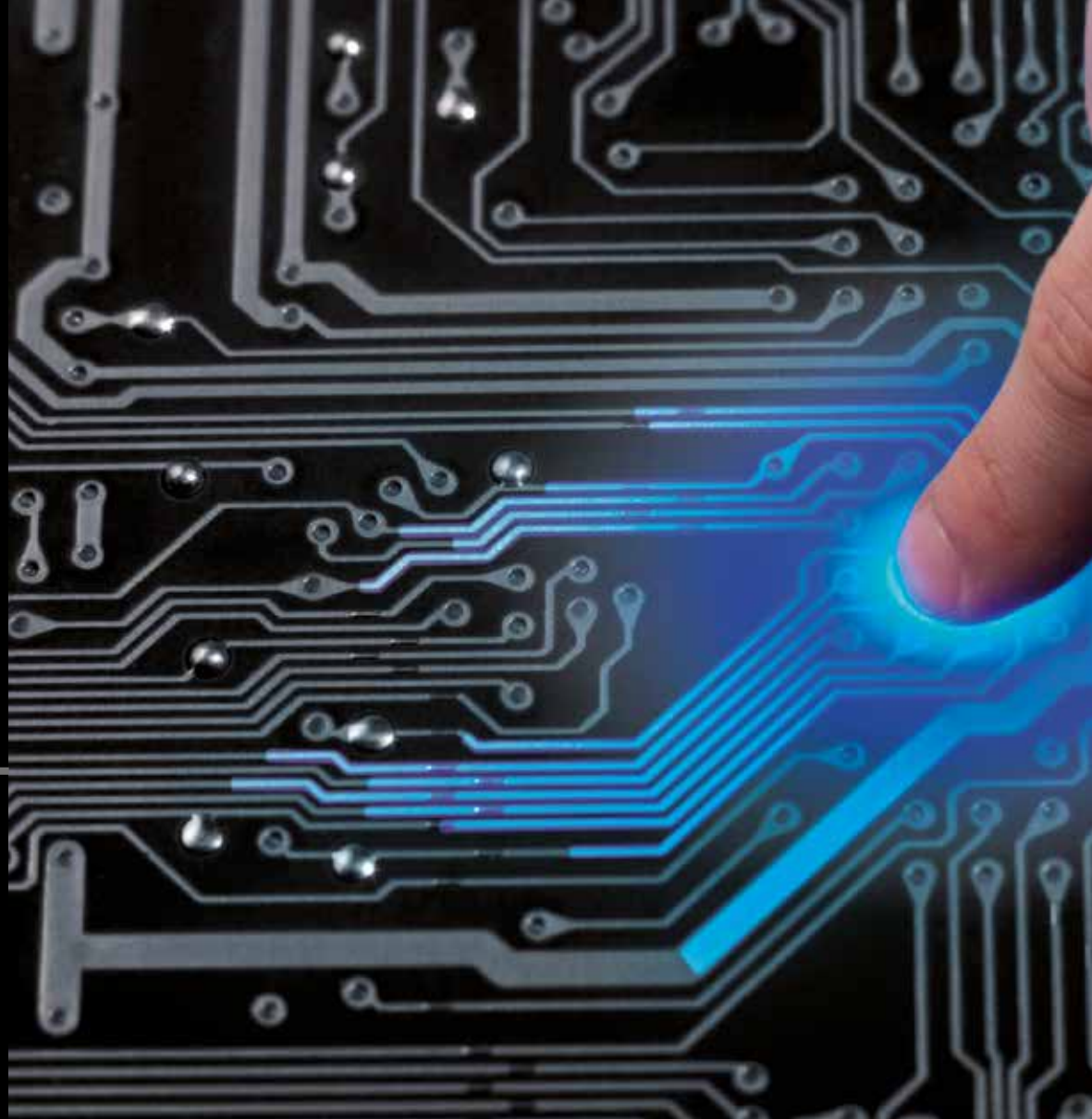
Details make the difference  
Les details font la difference

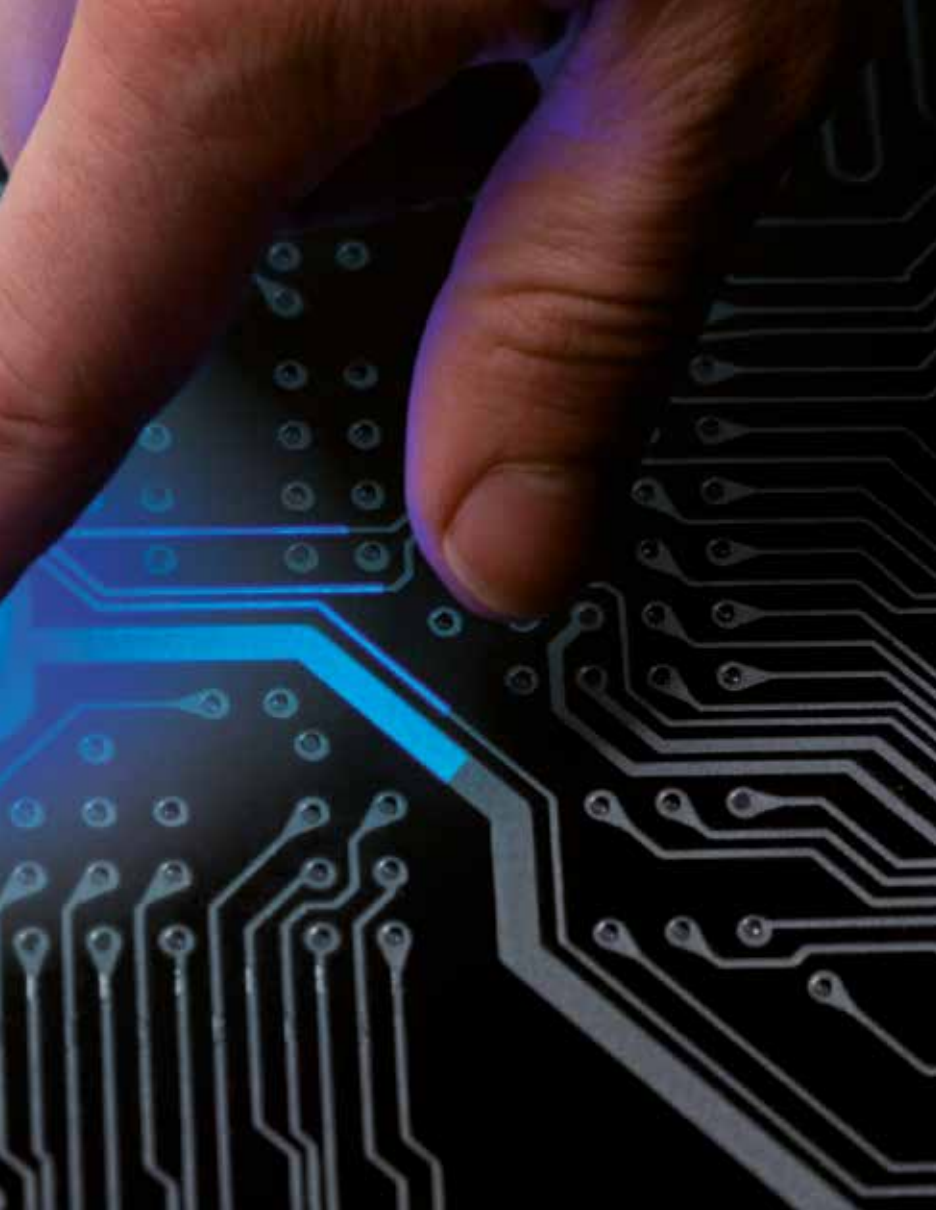


fiocchetti series  
THE COLD MANUFACTURER

# WELCOME TO «THE COLD MANUFACTURER»

- + Founded in 1965, Fiocchetti is the 100% made in Italy leader in biomedical refrigeration manufacturing
- + Refrigerators division average growth rate in last decade: 5% per year
- + Constant investment in R&D: energy efficiency & up-to-date electronics
- + High productivity level and flexible lean assembling lines
- + Service training courses at our facilities by our engineers
- + Management system EN ISO 9001 certified since year 2000
- + Management system EN ISO 13485 certified since year 2009





# BIENVENUE CHEZ «THE COLD MANUFACTURER»

- + Fondée en **1965**, la maison Fiocchetti est le leader 100% **made in Italy** de la production du froid biomédical
- + **Incrément** de la production des réfrigérateurs pendant la dernière décade: 5% par année
- + **Investissement constant** dans la recherche et le développement technologique: électronique efficient et au maximum niveau
- + Haut et très **flexible niveau de production**
- + Formation technique chez notre usine gérée par nos ingénieurs du froid
- + Système de qualité **EN ISO 9001** certifié depuis 2000
- + Système de qualité **EN ISO 13485** certifié depuis 2009



80 countries • 80 pays



# GLOBAL NETWORK

RESEAU DE DISTRIBUTION GLOBAL



+ Capillary distribution network in more than **80 countries** all over the world

+ Resellers number exponential **growth** in last 10 years

+ Technical **service** able to reach every region

+ Réseau de distribution globale dans plus de **80 pays** du monde

+ **Incrément** exponentiel des distributeurs pendant les derniers 10 ans

+ **Service** après-vente disponible dans toute région

# LINES and APPLICATION

## GAMMES ET APPLICATIONS



### LABORATORY series

Gamme LABORATOIRES

- + LABOR
- + FREEZER
- + SUPERARTIC
- + LABOR 2T
- + SUPERARTIC 2T

### PHARMACEUTICAL series

Gamme PHARMACEUTIQUE

- + MEDIKA
- + MEDIKA 2T
- + VISION
- + VISION 2T

### TRANSFUSIONAL series

Gamme TRANSFUSIONNELLE

- + EMOTECA
- + PLASMA-FREEZER
- + PLASMA-SUPERARTIC

# DESIGN FEATURES

## CARACTERISTIQUES DU DESIGN

Aluminum door profile

*Profile de la poignée de la porte en aluminium*

Internal LED lighting

*Eclairage interne à diodes LED*

Stainless steel interior available

*Carrosserie interne en acier inox, comme option*

Triple pane glass door  
for some models

*Porte vitrée triple panneaux*



Heavy duty pre-coated  
antibacterial sheet-steel

*Carrosserie en acier plastifié traité  
antibactérien-très résistant*

Side racks system allows interchangeable  
internal fittings: Wire shelves - Aluminum  
drawers - Stainless steel wire drawers  
Stainless steel baskets - Stainless steel  
racks - Aluminum drawers with key lock

*Système de crémaillères interchangeable  
qui permettent de mixer dans la cuve:  
Clayettes/grilles - Tiroirs en aluminium  
Tiroirs en grille d'acier inox - Paniers  
en inox - Racks en acier inox - Tiroir  
d'aluminium avec fermeture de sécurité*

## KEY FEATURES

### Caracteristiques uniques

High ratio between dimension and effective capacity of the chambers: +10% additional volume, if compared with normal ventilated refrigerators.

*Utilisation de l'espace optimal entre les dimensions et la capacité effective: volume additionnel incrémenté du 10% en comparaison d'autres réfrigérateurs ventilés.*

REGULAR VOLUME +10%



## ADVANCED ELECTRONIC CONTROL BOARD

### Electronique de gestion avancée

- Real time multi-probe graph
- Detailed description of events
- Data storage on flash memory and SD card
- Network connection and data analysis
- Multi-level password protection

- *Graphique de données en temps réel*
- *Description détaillé des évènements*
- *Sauvegarde des données sur carte SD ou mémoire flash*
- *Connexion au réseau local et analyse des données*
- *Protection par mot de passe à plusieurs niveaux*

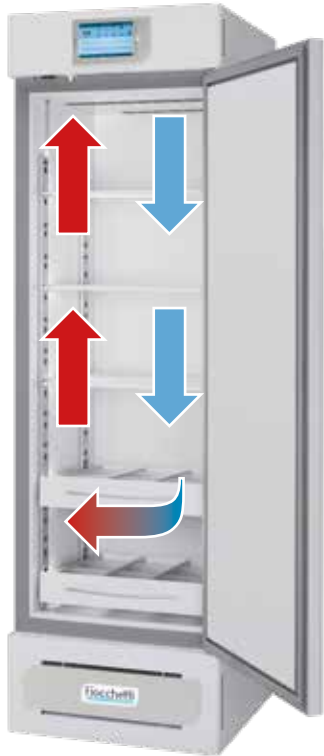




## FORCED-AIR DESIGN

### Design a air forcee

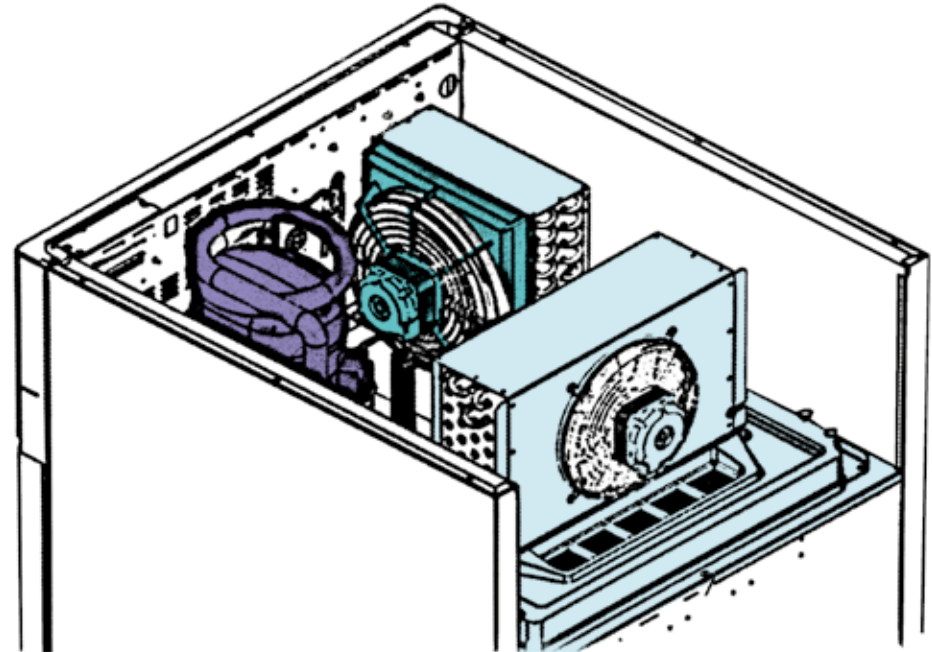
- Ventilated with fast recovery after door opening
- Temperature uniformity higher than standard
- *Réfrigération ventilée et remonte vite de la température après l'ouverture de la porte*
- *Uniformité des températures supérieure au standard*



## SMART AUTOMATIC DEFROST SYSTEM

### Systeme de degivrage automatique et intelligent

- Defrost cycle only when necessary
- Indirect ice detection thanks to a dedicate probe placed on the evaporator
- Chamber temperature within product security limits
- *Cycle de dégivrage activé seulement si nécessaire*
- *La présence de givre est détectée indirectement par la sonde placée sur l'évaporateur*
- *Température de cuve réglée pour sauvegarder la sécurité des produits*

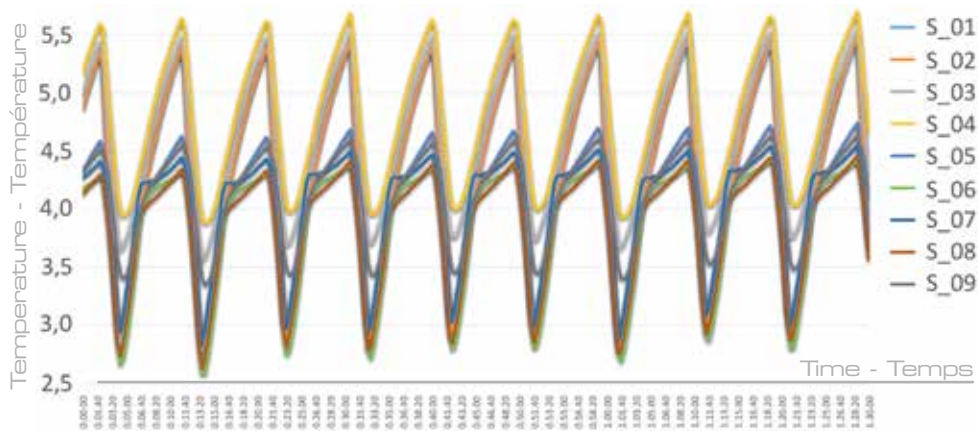


# SUPERIOR PERFORMANCE

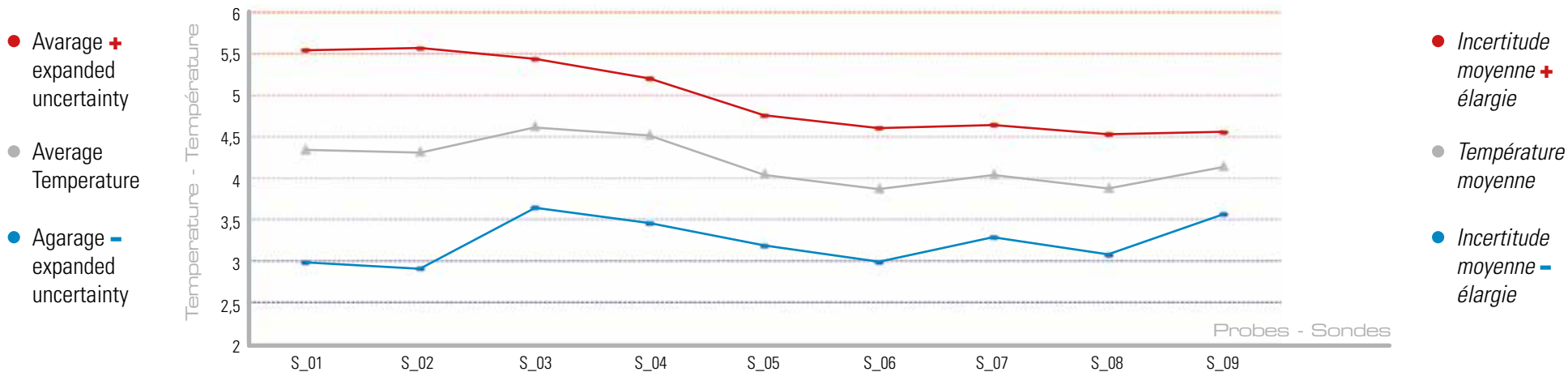
## PERFORMANCE SUPERIEURE

- Temperature uniformity according to NF X 15-140
- Temperature stability
- Fast recovery after door opening and defrost cycles
- *Uniformité de température selon la normative NF X 15-140*
- *Stabilité de température*
- *Remonte rapide de la température après l'ouverture de la porte et les dégivrages*

Temperature Uniformity - Uniformité de Température



Statistical uniformity among probes - Uniformité statistique parmi les sondes



# OPTIONS AND ACCESSORIES

## OPTIONS AND ACCESSOIRES

Electronic digital key lock, password protected  
*Serrure électronique-digitale, ouverture  
régulée par mot de passe*



Ballasted probe for product temperature  
simulation - *Sonde + ballast pour la simulation  
de la température du produit stocké*



Wheels or uni-directional rollers kit  
*Roues ou roulettes unidirectionnelles*



GSM module for SMS remote alerts  
*Module GSM pour alarmes SMS à la distance*



RJ-45 port for LAN network connection  
*Porte RJ-45 pour connexion au réseau LAN*



External terminal board for dry contacts, RS-485 and  
4-20mA signals - *Bornier externe pour se connecter aux  
contacts secs, à la porte RS-485 et au signal en 4-20mA*



Backup batteries for alarms  
*Batteries de secours pour le système d'alarme*



Voltage fluctuations stabilizer  
*Stabilisateur de tension*



# fiocchetti series

THE COLD MANUFACTURER

**FIOCCHETTI SCIENTIFIC S.R.L.** Via Panagulis, 48 - 42045 Luzzara (RE) - ITALY - tel. +39 0522 976232 - fax +39 0522 976028

[www.fiocchetti.com](http://www.fiocchetti.com) - [info@fiocchetti.it](mailto:info@fiocchetti.it) 