

I **Dettagli** che fanno la differenza

Son los **detalles** los que marcan la diferencia

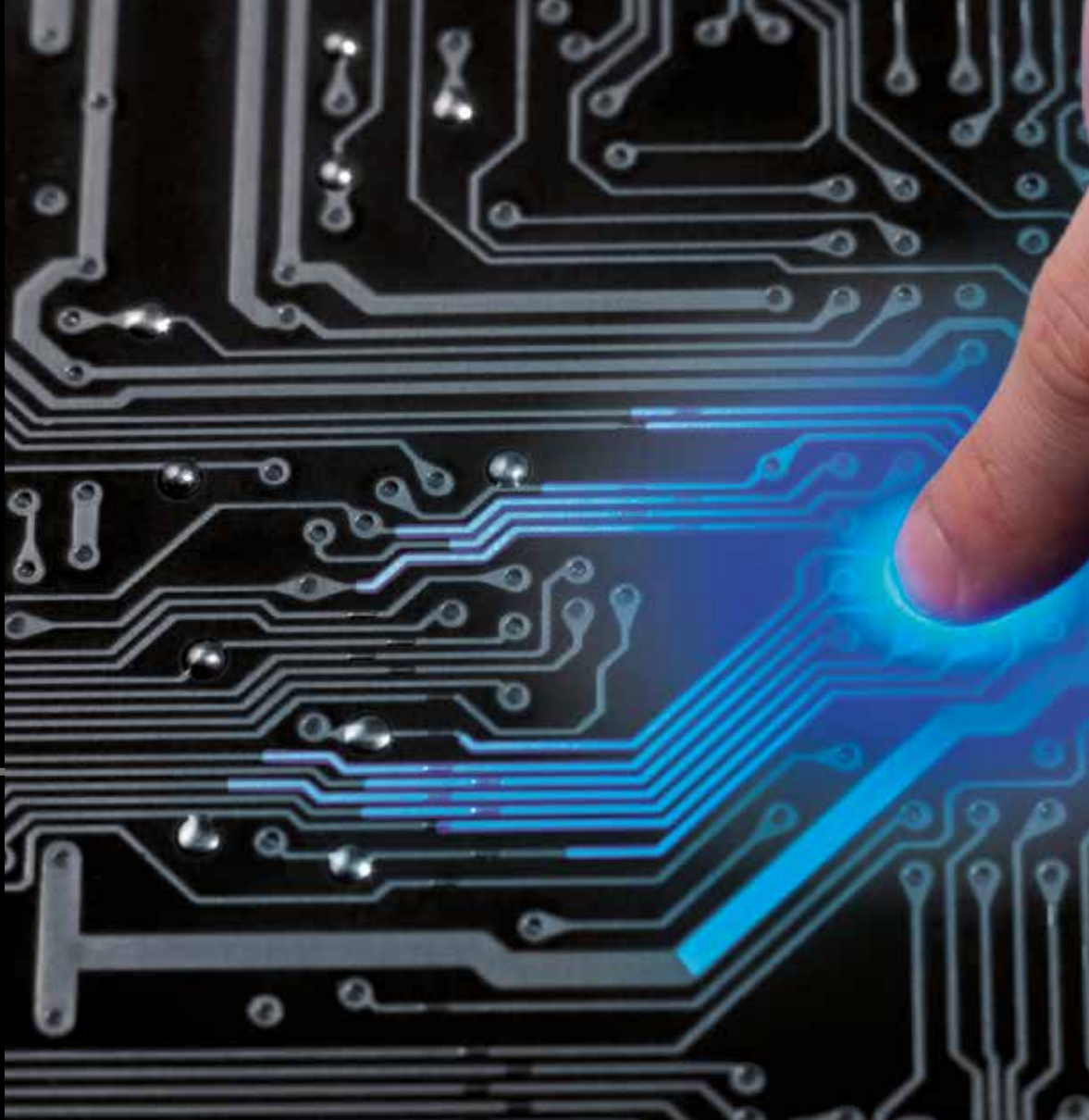


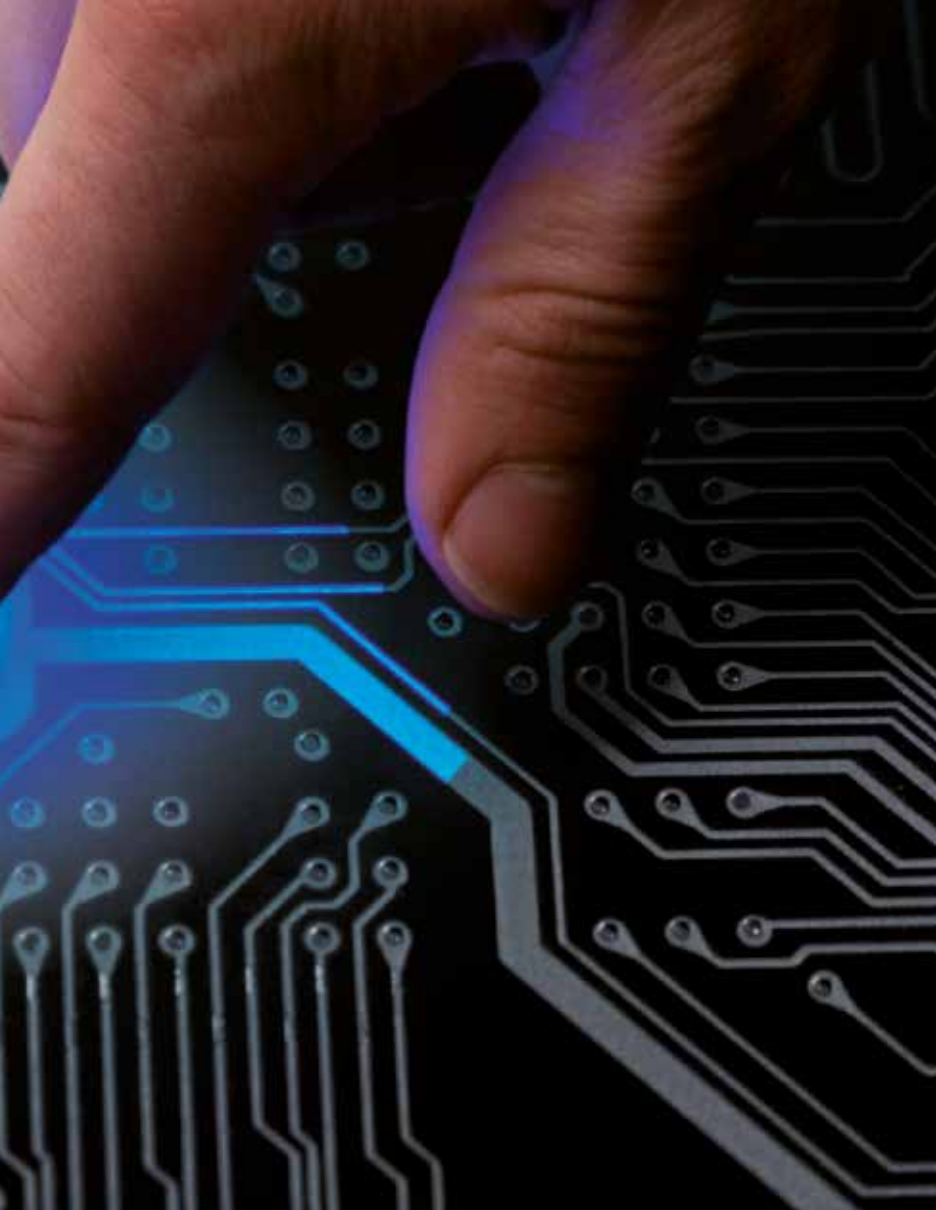
fiocchetti **La Línea**
THE COLD MANUFACTURER

L'AZIENDA

«THE COLD MANUFACTURER»

- + Fondata nel 1965, Fiocchetti e' 100% made in Italy, leader nella refrigerazione biomedicale
- + Incremento della produzione di frigo negli ultimi dieci anni: 5% ogni anno
- + Investimento costante nella ricerca e sviluppo tecnologico: elettronica efficiente ed ai massimi livelli
- + Alto livello di produttività e massima flessibilità
- + Formazione tecnica presso ns. sede, curata dai ns. tecnici
- + Sistema di qualità EN ISO 9001 dal 2000
- + Sistema di qualità EN ISO 13485 dal 2009





LA EMPRESA

«THE COLD MANUFACTURER»

- + Fundada en 1965, Fiocchetti es 100% made in Italy, líder en la refrigeración biomédica
- + Aumento de la producción de frigoríficos en los últimos 10 años: 5% cada año
- + Inversión constante en investigación y desarrollo tecnológico: con electrónica eficiente al más alto nivel
- + Alto nivel de producción y máxima flexibilidad
- + Formación técnica directamente en nuestra empresa, mantenida por nuestros técnicos
- + Sistema de calidad EN ISO 9001 desde hace 2000
- + Sistema de calidad EN ISO 13485 certifié depuis 2009



80 paesi • 80 países



RETE DI DISTRIBUZIONE MONDIALE

RED DE DISTRIBUCIÓN MUNDIAL



- + Rete di distribuzione capillare in piu' di **80 paesi** in tutto il mondo
- + **Incremento esponenziale** di distributori negli ultimi 10 anni
- + **Assistenza** tecnica presente in ogni regione

- + Vasta red de distribución en más de **80 países** en todo el mundo
- + **Incremento** exponencial de distribuidores en los últimos 10 años
- + **Servicio posventa** disponible en todas las regiones

LINEE E CAMPI DI APPLICAZIONE

Líneas y campos de aplicación



Línea LABORATORIO

Línea de LABORATORIO

- + LABOR
- + FREEZER
- + SUPERARTIC
- + LABOR 2T
- + SUPERARTIC 2T

Línea FARMACEUTICA

Línea para FARMACIAS

- + MEDIKA
- + MEDIKA 2T
- + VISION
- + VISION 2T

DISPOSITIVI MEDICALI

Línea de Equipos Médicos

- + EMOTECA
- + PLASMA-FREEZER
- + PLASMA-SUPERARTIC

CARATTERISTICHE

DISEÑO INDUSTRIAL

Profili della porta in alluminio

Perfil de la manija de la puerta en aluminio

Illuminazione interna LED

Iluminación LED

Interni in acciaio inox, come optional

Acero inoxidable al interior, como accesorio

Porta in vetro temprato a triplo spessore

Vidrio templado, triple espesor



Scocca in acciaio plastificato bianco, con trattamento antibatterico

Estructura en acero con PVC plastificado antibacteriano (de color blanco).

Sistema con cremagliere intercambiabile, per una personalizzazione impeccabile (per ripiani a griglia, cassette in alluminio, cassette in acciaio con griglia, rack in acciaio, cassette in alluminio con chiusura a chiave)

Sistema de cremallera intercambiable, para una personalización impecable (rejillas, cajones en aluminio, cajones en acero enrejados, racks en acero, cajones en aluminio con clave).

PUNTI DI FORZA

Puntos de fuerza

Utilizzo ottimale dello spazio tra le dimensioni e la capacità effettiva: volume aumentato del 10% in confronto ad altri frigoriferi ventilati.

Aprovechamiento óptimo del espacio entre tamaño de la unidad y capacidad real: volumen aumentado en un 10% en comparación con otros frigoríficos ventilados.

VOL. DISPONIBILE / DISPONIBLE +10%



ELETTRONICA DI CONTROLLO AI MASSIMI LIVELLI

ELECTRÓNICA DE CONTROL AL MÁS ALTO NIVEL

- Grafici di dettaglio in tempo reale
- Descrizione dettagliata degli eventi
- Salvataggio dei dati su SD card o penna USB
- Connessione alla rete locale e analisi dei dati
- Protezione tramite password differenziate.

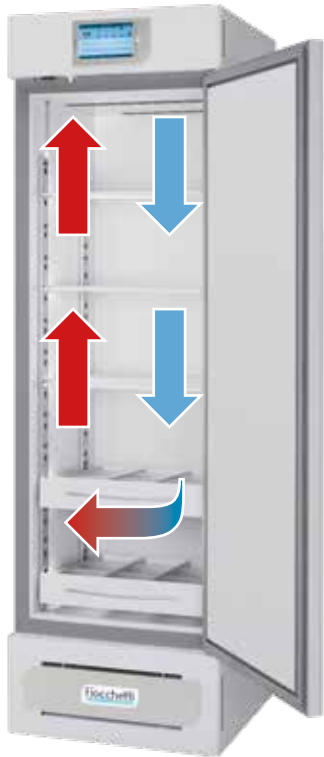
- *Gráficos detallados en tiempo real*
- *Descripción detallada de los eventos.*
- *Almacenamiento de datos en tarjeta SD o memoria USB*
- *Conexión a la red local y análisis de datos*
- *Protección de contraseña diferenciada.*



REFRIGERAZIONE VENTILATA

Enfriamiento ventilado

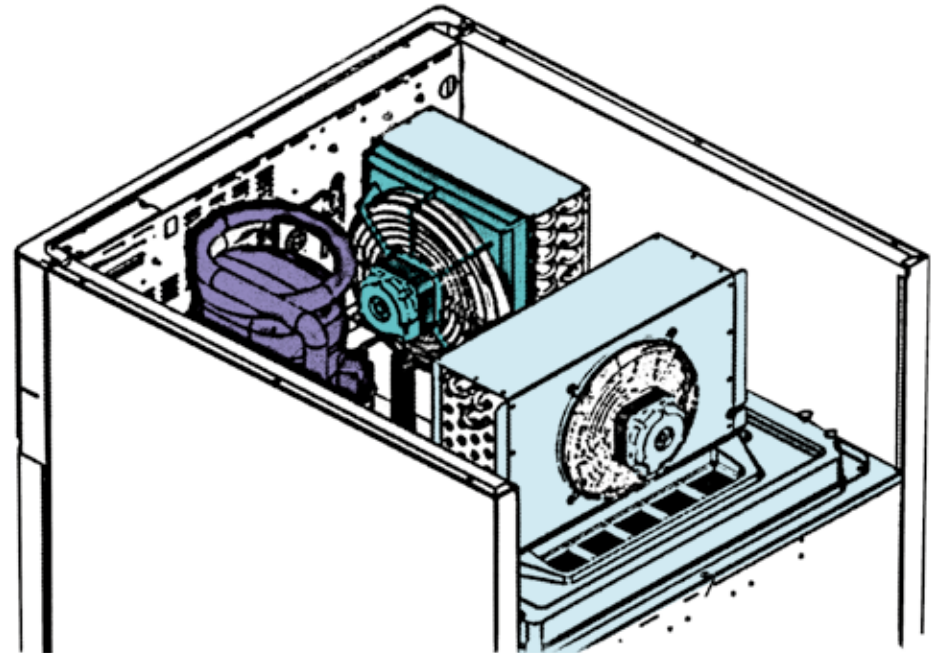
- Ripristino della temperatura dopo l'apertura della porta
- Uniformità delle temperature superiore allo standard
- *La temperatura se restablece después de abrir la puerta*
- *Uniformidad de temperatura superior al estándar*



SBRINAMENTO A GESTIONE AVANZATA

Descongelación avanzada

- Ciclo di sbrinamento, solo se necessario
- Il controllore innesca uno sbrinamento solo in caso di eccessiva formazione di ghiaccio nell'evaporatore
- Uniformità di temperatura per salvaguardare i prodotti contenuti
- *Ciclo de descongelación, solo si es necesario*
- *El controlador activa un desescarche solo en caso de formación excesiva de hielo en el evaporador*
- *Uniformidad de temperatura para guardar los productos contenidos*

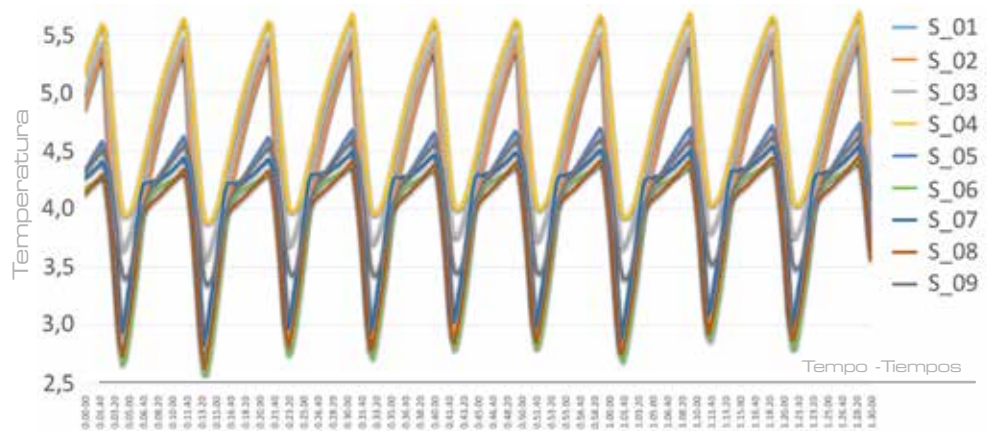


PERFORMANCE SUPERIORE

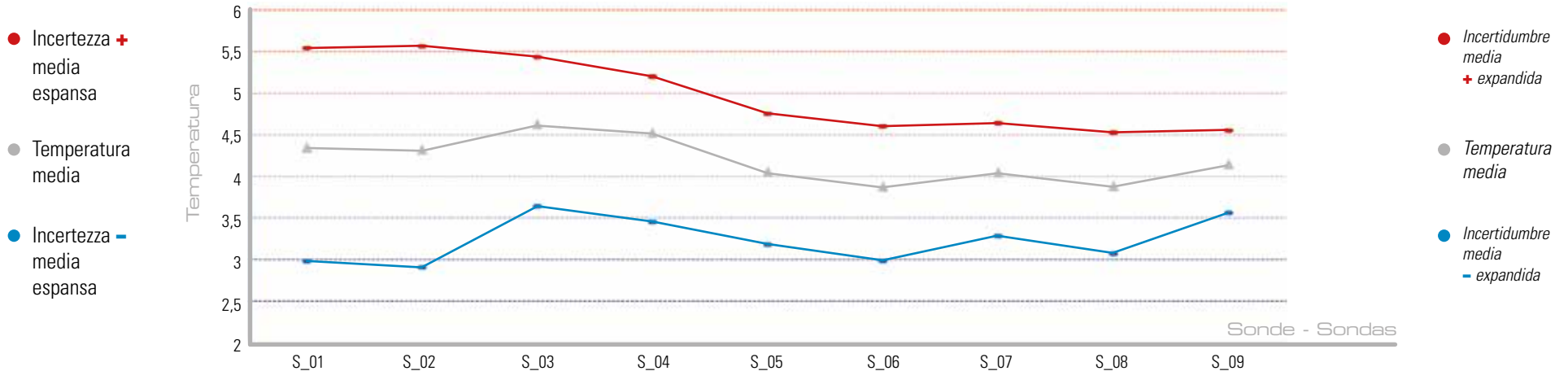
RENDIMIENTO SUPERIOR

- Uniformita' di temperatura secondo NF X 15-140
- Temperatura costante
- Rapido ripristino dopo l'apertura della porta e il ciclo di sbrinamento
- *Uniformidad de temperatura según NF X 15-140*
- *Temperatura estable*
- *Recuperación rápida de la temperatura después de abrir la puerta y después del ciclo de descongelación*

Uniformita' di temperatura - Uniformidad de temperatura



Statistica di uniformita' fra le sonde - Estadísticas de uniformidad entre las sondas



OPTIONAL E ACCESSORI

OPCIONALES Y ACCESORIOS

Serratura elettronica, protetta da password
*Cerradura electrónica-digital,
protecta con contraseña*



Simulatore di prodotto con sonda PT100
*PT100 para la simulación de temperatura
del producto*



Ruote, di cui n. 2 con freno o rullini
Ruedas (n. 2 con freno) o rueditas unidireccionales



Modulo GSM con notifica SMS
Modulo GSM con aviso SMS



Porta RJ-45 per connessione LAN
Puerto RJ-45 para conexión LAN



Morsettiera esterna per contatti puliti,
porta RS-485 e segnali 4-20mA
Caja de borne externa con puertos RS-485 y 4-20mA



Kit di batterie back-up per allarme di assenza corrente
Kit de baterías de respaldo para la alarma da apagón



Stabilizzatore di tensione di rete
Estabilizador de tensión de red



fiocchetti **La Línea**

THE COLD MANUFACTURER

FIOCCHETTI SCIENTIFIC S.R.L. Via Panagulis, 48 - 42045 Luzzara (RE) - ITALY - tel. +39 0522 976232 - fax +39 0522 976028

www.fiocchetti.com - info@fiocchetti.it 